

PLEXICOR®

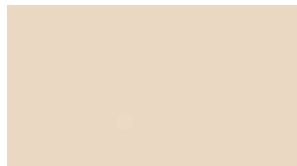
Acryl - Mineralwerkstoff

Farbkarte Lagerprogramm

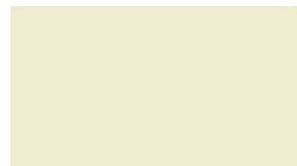
Uni (PG 1)*



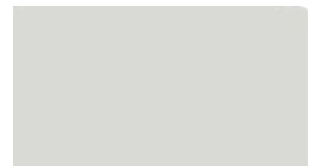
BL Black †



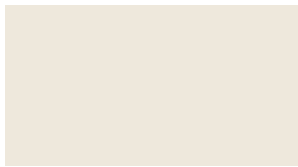
PN Pergamon



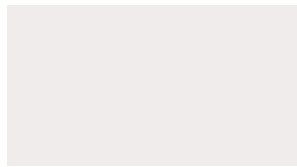
VA Vanilla



LG Light Grey



NW Neo White



WH White

Granit (PG 2)*



CAT Caffe Latte



SK Sky Blue



CSA Concrete Sand



CGY Concrete Grey



CBG Concrete Beige



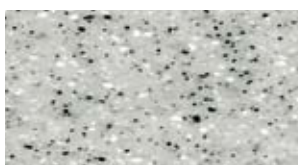
MI Midnight



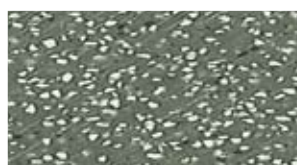
EM Emerald †



CL Cool



AS Ash



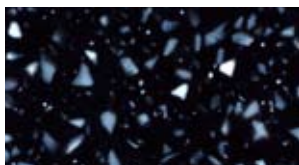
ST Stardust †



CH Champagne

Kreativität ohne Grenzen

Galaxy (PG 3)*



SN Saturn †



CAB Candy Beach



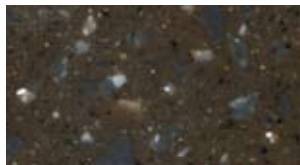
ME Mercury



AP Aspen



KS Kaleidoscope



ES Espresso †



GP Graphite †



QU Quarry

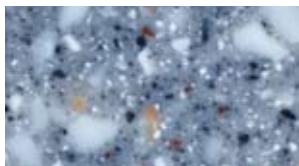


ON Orion



BR Blue Reef

Macro (PG 4)*



BA Baltic



RD Red Diamond †



BE Beach

Die drucktechnisch dargestellten Farben sind unverbindlich und können von der tatsächlichen Farbigkeit des Materials abweichen.

*) PG = Preisgruppe

†) Bei diesen PLEXICOR® Farben sieht man Kratzer, Staub und Abnutzung stärker als bei anderen. Wir empfehlen diese Farben nicht für Anwendungen zu verarbeiten, deren Oberfläche stark strapaziert wird (wie z.B. Küchenarbeitsplatten etc.). Wenn Sie weitere Informationen zur Wahl der idealen PLEXICOR® Farbe für Ihre Anwendung benötigen, wenden Sie sich bitte an Ihren PLEXICOR® Lieferanten. Wichtige Hinweise finden Sie auch in unseren Verarbeitungsrichtlinien (Kenn-Nr. 361-1).

® = eingetragene Marke

PLEXICOR ist eine eingetragene Marke der Evonik Röhm GmbH, Darmstadt, Deutschland.
Zertifiziert nach DIN EN ISO 9001 (Qualität) und DIN EN ISO 14001 (Umwelt)

Kenn-Nr. 161-3 August 2009
50/0809/09722 (de)

Evonik Röhm GmbH Kirschenallee, 64293 Darmstadt, Deutschland.
TELEFON +49 6151 18-6633 TELEFAX +49 6151 18-6606
plexicor@evonik.com www.plexicor.de www.plexiglas.de



EVONIK
INDUSTRIES